

VK PROJEKT, spol. s r.o. Teplého 2014, 530 02 Pardubice

Projektant	Vypracoval	Kontroloval	Projektant: VK PROJEKT, spol. s r.o. Teplého 2014, 530 02 Pardubice DIČ:CZ64826431 tel.:466 335 012 e-mail: vkprojekt@centrum.cz	
Ladislav Konvalina	Ladislav Konvalina			
				
Obec: Přelouč				
Investor: Vodovody a kanalizace Pardubice a.s.				
PŘELOUČ, UL. BRATROUCHOVSKÁ - VODOVOD A KANALIZACE IO 02 KANALIZACE			Druh dokumentace	DOS, DPS
			Datum	05/2021
			Číslo zakázky	820-21
			Počet formátů	
TABULKY ŠACHET			Měřítko:	Číslo přílohy: D.2.05

TABULKA ŠACHET

Šachtové dílce

Prefa Brno a. s.

Poř.	Označení šachty	Kóta terénu	Umístění	Kóta poklopu	Kóta dna vývodu	Kóta dna	Výška šachty	Vyrovnávací prstenec pro poklop šachty	Ks	Šachtový kónus zákrytová deska	Ks	Šachtová skruž	Ks	Stupadla	Šachtové dno uložení dna elastomerové těsnění	Ks
		[m n.m.]		[m n.m.]	[m n.m.]	[m n.m.]	[m]									
1	Š11	229.72	vozovka h = 0.0 m	229.72	226.64	226.64	3.08	TBW-Q.1 63/6	1	TBR-Q.1 100-63/58	1	TBS-Q.1 100/25	1	ocel. s PE	TBZ-Q.1 100/525 KOM tl.15cm	1
												TBS-Q.1 100/50	1		podkladový beton	
												TBS-Q.1 100/100	1		těsnění pro DN 1000	4
2	Š12	229.83	vozovka h = 0.0 m	229.82	226.66	226.66	3.16	TBW-Q.1 63/10	2	TBR-Q.1 100-63/58	1	TBS-Q.1 100/25	1	ocel. s PE	TBZ-Q.1 100/523 KOM tl.15cm	1
												TBS-Q.1 100/50	1		podkladový beton	
												TBS-Q.1 100/100	1		těsnění pro DN 1000	4
3	Š13	230.00	vozovka h = 0.0 m	229.99	226.81	226.81	3.18	TBW-Q.1 63/10	1	TBR-Q.1 100-63/58	1	TBS-Q.1 100/25	1	ocel. s PE	TBZ-Q.1 100/523 KOM tl.15cm	1
								TBW-Q.1 63/6	1			TBS-Q.1 100/50	1		podkladový beton	
												TBS-Q.1 100/100	1		těsnění pro DN 1000	4
4	Š14	229.96	vozovka h = 0.0 m	229.95	227.04	227.04	2.91	TBW-Q.1 63/8	1	TBR-Q.1 100-63/58	1	TBS-Q.1 100/50	1	ocel. s PE	TBZ-Q.1 100/523 KOM tl.15cm	1
								TBW-Q.1 63/6	1			TBS-Q.1 100/100	1		podkladový beton	
															těsnění pro DN 1000	3
5	Š15	229.60	vozovka h = 0.0 m	229.60	227.29	227.29	2.31	TBW-Q.1 63/4	1	TBR-Q.1 100-63/58	1	TBS-Q.1 100/100	1	ocel. s PE	TBZ-Q.1 100/523 KOM tl.15cm	1
															podkladový beton	
															těsnění pro DN 1000	2
6	Š16	229.22	vozovka h = 0.0 m	229.22	227.50	227.50	1.72	TBW-Q.1 63/10	2	TBR-Q.1 100-63/58	1	TBS-Q.1 100/25	1	ocel. s PE	TBZ-Q.1 100/523 KOM tl.15cm	1
															podkladový beton	
															těsnění pro DN 1000	2
Celkem								TBW-Q.1 63/10	5	TBR-Q.1 100-63/58	6	TBS-Q.1 100/25	4		TBZ-Q.1 100/525 KOM tl.15cm	1
								TBW-Q.1 63/8	1			TBS-Q.1 100/50	4		TBZ-Q.1 100/523 KOM tl.15cm	5
								TBW-Q.1 63/6	3			TBS-Q.1 100/100	5		těsnění pro DN 1000	19
								TBW-Q.1 63/4	1							



PREFA BRNO

...jsme tam, kde vy stavíte

Pref. kanalizační šachty



Název stavby-objektu
UL. BRATROUCHOVSKÁ-STOKA 1

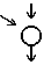
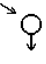
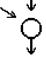

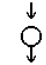
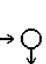
Projektant
VK PROJEKT, spol. s r.o.

STRANA

1

TABULKA ŠACHTOVÝCH DEN

Prefa Brno a. s.

Poř.	Označení šachty	Schémat. značka	Označení dna	Vývod		Hlavní přívod		1.vedlejší přívod		2.vedlejší přívod		3.vedlejší přívod		4.vedlejší přívod	
1	Š11		TBZ-Q.1 100/525 KOM tl.15cm stupadla: ocel. s PE žlab: beton s nát. kyneta: 1/2 DN nástupnice: beton s nát.	DN (mm) Materiál dh[mm] sklon [‰]	440/300 beton 0 0.0	DN (mm) Úhel β dh[mm] sklon [‰]	440/300 180 0 beton	DN (mm) Úhel β dh[mm] sklon [‰]	315/297 SN 8 90 0 PVC-U Ultra Solid	DN (mm) Úhel β dh[mm] sklon [‰]		DN (mm) Úhel β dh[mm] sklon [‰]		DN (mm) Úhel β dh[mm] sklon [‰]	
2	Š12		TBZ-Q.1 100/523 KOM tl.15cm stupadla: ocel. s PE žlab: beton s nát. kyneta: 1/2 DN nástupnice: beton s nát.	DN (mm) Materiál dh[mm] sklon [‰]	315/297 SN 8 PVC-U Ultra Solid 0 0.0	DN (mm) Úhel β dh[mm] sklon [‰]	315/297 SN 8 136 0 PVC-U Ultra Solid	DN (mm) Úhel β dh[mm] sklon [‰]		DN (mm) Úhel β dh[mm] sklon [‰]		DN (mm) Úhel β dh[mm] sklon [‰]		DN (mm) Úhel β dh[mm] sklon [‰]	
3	Š13		TBZ-Q.1 100/523 KOM tl.15cm stupadla: ocel. s PE žlab: beton s nát. kyneta: 1/2 DN nástupnice: beton s nát.	DN (mm) Materiál dh[mm] sklon [‰]	315/297 SN 8 PVC-U Ultra Solid 0 0.0	DN (mm) Úhel β dh[mm] sklon [‰]	315/297 SN 8 180 0 PVC-U Ultra Solid	DN (mm) Úhel β dh[mm] sklon [‰]	200/187 SN 12 90 0 PVC-U Ultra Solid	DN (mm) Úhel β dh[mm] sklon [‰]		DN (mm) Úhel β dh[mm] sklon [‰]		DN (mm) Úhel β dh[mm] sklon [‰]	
4	Š14		TBZ-Q.1 100/523 KOM tl.15cm stupadla: ocel. s PE žlab: beton s nát. kyneta: 1/2 DN nástupnice: beton s nát.	DN (mm) Materiál dh[mm] sklon [‰]	315/297 SN 8 PVC-U Ultra Solid 0 0.0	DN (mm) Úhel β dh[mm] sklon [‰]	315/297 SN 8 183 0 PVC-U Ultra Solid	DN (mm) Úhel β dh[mm] sklon [‰]		DN (mm) Úhel β dh[mm] sklon [‰]		DN (mm) Úhel β dh[mm] sklon [‰]		DN (mm) Úhel β dh[mm] sklon [‰]	
5	Š15		TBZ-Q.1 100/523 KOM tl.15cm stupadla: ocel. s PE žlab: beton s nát. kyneta: 1/2 DN nástupnice: beton s nát.	DN (mm) Materiál dh[mm] sklon [‰]	315/297 SN 8 PVC-U Ultra Solid 0 0.0	DN (mm) Úhel β dh[mm] sklon [‰]	315/297 SN 8 180 0 PVC-U Ultra Solid	DN (mm) Úhel β dh[mm] sklon [‰]		DN (mm) Úhel β dh[mm] sklon [‰]		DN (mm) Úhel β dh[mm] sklon [‰]		DN (mm) Úhel β dh[mm] sklon [‰]	
6	Š16		TBZ-Q.1 100/523 KOM tl.15cm stupadla: ocel. s PE žlab: beton s nát. kyneta: 1/2 DN nástupnice: beton s nát.	DN (mm) Materiál dh[mm] sklon [‰]	315/297 SN 8 PVC-U Ultra Solid 0 0.0	DN (mm) Úhel β dh[mm] sklon [‰]	200/187 SN 12 90 0 PVC-U Ultra Solid	DN (mm) Úhel β dh[mm] sklon [‰]		DN (mm) Úhel β dh[mm] sklon [‰]		DN (mm) Úhel β dh[mm] sklon [‰]		DN (mm) Úhel β dh[mm] sklon [‰]	



PREFA BRNO

...jsme tam, kde vy stavíte

Pref. kanalizační šachty



Název stavby-objektu
UL. BRATROUCHOVSKÁ-STOKA 1

Projektant
VK PROJEKT, spol. s r.o.

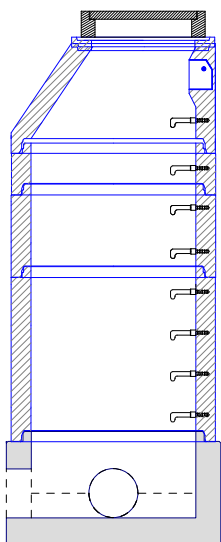
STRANA

2

TABULKA SESTAV ŠACHET

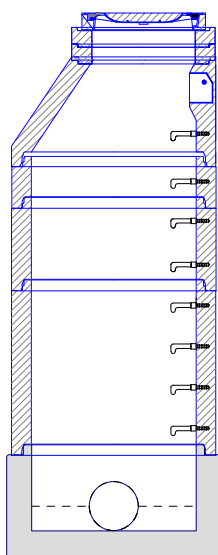
Prefa Brno a. s.

Šachta č.1 Š11



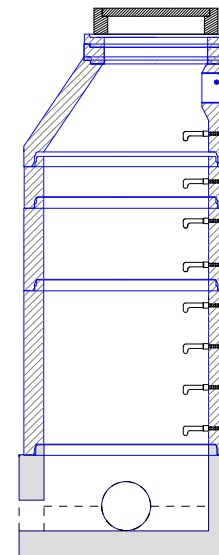
dno TBZ-Q.1 100/525 KOM tl.15c	1
skruž TBS-Q.1 100/100	1
skruž TBS-Q.1 100/50	1
skruž TBS-Q.1 100/25	1
kónus TBR-Q.1 100-63/58	1
vyr.prst. TBW-Q.1 63/6	1
poklop Europa7 D400 KDB81B	1
těsnění pro DN 1000	4
kóta dna	226.64 m
kóta terénu	229.72 m
rozdíl kót	3.08 m
převýšení nad terénem	0.00 m
výška šachty	3.08 m
stavební výška	3.23 m

Šachta č.2 Š12



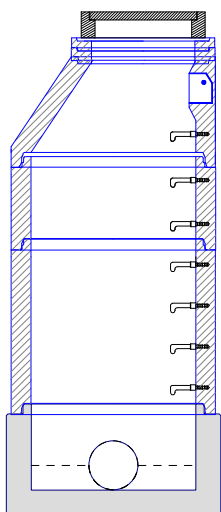
dno TBZ-Q.1 100/523 KOM tl.15c	1
skruž TBS-Q.1 100/100	1
skruž TBS-Q.1 100/50	1
skruž TBS-Q.1 100/25	1
kónus TBR-Q.1 100-63/58	1
vyr.prst. TBW-Q.1 63/10	2
poklop Europa7 D400 KDB71B	1
těsnění pro DN 1000	4
kóta dna	226.66 m
kóta terénu	229.83 m
rozdíl kót	3.17 m
převýšení nad terénem	0.00 m
výška šachty	3.16 m
stavební výška	3.31 m

Šachta č.3 Š13



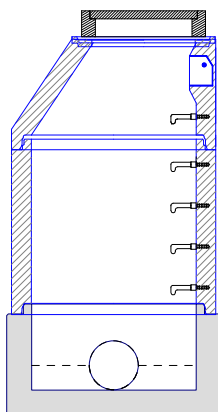
dno TBZ-Q.1 100/523 KOM tl.15c	1
skruž TBS-Q.1 100/100	1
skruž TBS-Q.1 100/50	1
skruž TBS-Q.1 100/25	1
kónus TBR-Q.1 100-63/58	1
vyr.prst. TBW-Q.1 63/10	1
vyr.prst. TBW-Q.1 63/6	1
poklop Europa7 D400 KDB81B	1
těsnění pro DN 1000	4
kóta dna	226.81 m
kóta terénu	230.00 m
rozdíl kót	3.19 m
převýšení nad terénem	0.00 m
výška šachty	3.18 m
stavební výška	3.33 m

Šachta č.4 Š14



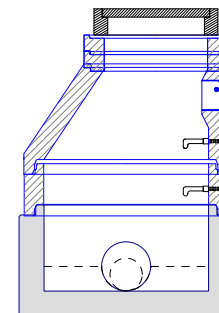
dno TBZ-Q.1 100/523 KOM tl.15c	1
skruž TBS-Q.1 100/100	1
skruž TBS-Q.1 100/50	1
kónus TBR-Q.1 100-63/58	1
vyr.prst. TBW-Q.1 63/8	1
vyr.prst. TBW-Q.1 63/6	1
poklop Europa7 D400 KDB81B	1
těsnění pro DN 1000	3
kóta dna	227.04 m
kóta terénu	229.96 m
rozdíl kót	2.92 m
převýšení nad terénem	0.00 m
výška šachty	2.91 m
stavební výška	3.06 m

Šachta č.5 Š15



dno TBZ-Q.1 100/523 KOM tl.15c	1
skruž TBS-Q.1 100/100	1
kónus TBR-Q.1 100-63/58	1
vyr.prst. TBW-Q.1 63/4	1
poklop Europa7 D400 KDB81B	1
těsnění pro DN 1000	2
kóta dna	227.29 m
kóta terénu	229.60 m
rozdíl kót	2.31 m
převýšení nad terénem	0.00 m
výška šachty	2.31 m
stavební výška	2.46 m

Šachta č.6 Š16



dno TBZ-Q.1 100/523 KOM tl.15c	1
skruž TBS-Q.1 100/25	1
kónus TBR-Q.1 100-63/58	1
vyr.prst. TBW-Q.1 63/10	2
poklop Europa7 D400 KDB81B	1
těsnění pro DN 1000	2
kóta dna	227.50 m
kóta terénu	229.22 m
rozdíl kót	1.72 m
převýšení nad terénem	0.00 m
výška šachty	1.72 m
stavební výška	1.87 m



PREFA BRNO

...jsme tam, kde vy stavíte

Pref. kanalizační šachty

SWECO
Sustainable engineering and design
(C) 1996-2014

Název stavby-objektu
UL. BRATROUCHOVSKÁ-STOKA 1

Projektant
VK PROJEKT, spol. s r.o.

STRANA

3

TABULKA ŠACHTOVÝCH POKLOPŮ

Prefa Brno a. s.

Poř.	Označení šachty	Třída zatížení	Označení poklopu	Popis poklopu	Úprava kolem poklopu	Výška poklopu [mm]	Počet
1	Š11	D	Europa7 D400 KDB81B	víko GU D400 bez odvětrání, rám Begu	skladba komunikace	160	1
2	Š12	D	Europa7 D400 KDB71B	víko GU D400 bez odvětrání, rám litinový	skladba komunikace	100	1
3	Š13	D	Europa7 D400 KDB81B	víko GU D400 bez odvětrání, rám Begu	skladba komunikace	160	1
4	Š14	D	Europa7 D400 KDB81B	víko GU D400 bez odvětrání, rám Begu	skladba komunikace	160	1
5	Š15	D	Europa7 D400 KDB81B	víko GU D400 bez odvětrání, rám Begu	skladba komunikace	160	1
6	Š16	D	Europa7 D400 KDB81B	víko GU D400 bez odvětrání, rám Begu	skladba komunikace	160	1
	Celkem		Europa7 D400 KDB81B				5
			Europa7 D400 KDB71B				1



PREFA BRNO

...jsme tam, kde vy stavíte

Pref. kanalizační šachty



Název stavby-objektu
UL. BRATROUCHOVSKÁ-STOKA 1

Projektant
VK PROJEKT, spol. s r.o.

STRANA

4

TABULKA ŠACHET

Šachtové dílce

Prefa Brno a. s.

Poř.	Označení šachty	Kóta terénu	Umístění	Kóta poklopu	Kóta dna vývodu	Kóta dna	Výška šachty	Vyrovnávací prstenec pro poklop šachty	Ks	Šachtový kónus zakrytová deska	Ks	Šachtová skruž	Ks	Stupadla	Šachtové dno uložení dna elastomerové těsnění	Ks
		[m n.m.]		[m n.m.]	[m n.m.]	[m n.m.]	[m]									
1	Š21	229.26	vozovka h = 0.0 m	229.26	226.89	226.89	2.37	TBW-Q.1 63/10	1	TBR-Q.1 100-63/58	1	TBS-Q.1 100/100	1	ocel. s PE	TBZ-Q.1 100/525 KOM tl.15cm podkladový beton těsnění pro DN 1000	1 2
2	Š22	229.17	vozovka h = 0.0 m	229.17	227.09	227.09	2.08	TBW-Q.1 63/6	1	TBR-Q.1 100-63/58	1	TBS-Q.1 100/25 TBS-Q.1 100/50	1 1	ocel. s PE	TBZ-Q.1 100/522 KOM tl.15cm podkladový beton těsnění pro DN 1000	1 3
3	Š23	229.17	vozovka h = 0.0 m	229.16	227.31	227.31	1.85	TBW-Q.1 63/8	1	TBR-Q.1 100-63/58	1	TBS-Q.1 100/50	1	ocel. s PE	TBZ-Q.1 100/522 KOM tl.15cm podkladový beton těsnění pro DN 1000	1 2
4	Š24	229.30	vozovka h = 0.0 m	229.30	227.60	227.60	1.70	TBW-Q.1 63/10 TBW-Q.1 63/8	1 1	TBR-Q.1 100-63/58	1	TBS-Q.1 100/25	1	ocel. s PE	TBZ-Q.1 100/522 KOM tl.15cm podkladový beton těsnění pro DN 1000	1 2
Celkem								TBW-Q.1 63/10 TBW-Q.1 63/8 TBW-Q.1 63/6	2 2 1	TBR-Q.1 100-63/58	4	TBS-Q.1 100/25 TBS-Q.1 100/50 TBS-Q.1 100/100	2 2 1		TBZ-Q.1 100/525 KOM tl.15cm TBZ-Q.1 100/522 KOM tl.15cm těsnění pro DN 1000	1 3 9



PREFA BRNO

...jsme tam, kde vy stavíte

TABULKA ŠACHTOVÝCH DEN

Prefa Brno a. s.

Poř.	Označení šachty	Schémat. značka	Označení dna	Vývod		Hlavní přívod		1.vedlejší přívod		2.vedlejší přívod		3.vedlejší přívod		4.vedlejší přívod	
1	Š21		TBZ-Q.1 100/525 KOM tl.15cm	DN (mm)	355/300 C tř.160	DN (mm)	355/300 C tř.160	DN (mm)	315/294 SN 12	DN (mm)		DN (mm)		DN (mm)	
			stupadla: ocel. s PE	Materiál	Keramo-Steinzug	Úhel β	180	Úhel β	90	Úhel β		Úhel β		Úhel β	
			žlab: beton s nát.	dh[mm]	0	dh[mm]	0	dh[mm]	0	dh[mm]		dh[mm]		dh[mm]	
			kyneta: 1/2 DN	sklon [‰]	0.0	Materiál	Keramo-Steinzug	Materiál	PVC-U Ultra Solid	Materiál		Materiál		Materiál	
			nástupnice: beton s nát.			sklon [‰]	0.0	sklon [‰]	0.0	sklon [‰]		sklon [‰]		sklon [‰]	
2	Š22		TBZ-Q.1 100/522 KOM tl.15cm	DN (mm)	315/294 SN 12	DN (mm)	315/294 SN 12	DN (mm)	315/294 SN 12	DN (mm)		DN (mm)		DN (mm)	
			stupadla: ocel. s PE	Materiál	PVC-U Ultra Solid	Úhel β	182	Úhel β	256	Úhel β		Úhel β		Úhel β	
			žlab: beton s nát.	dh[mm]	0	dh[mm]	0	dh[mm]	0	dh[mm]		dh[mm]		dh[mm]	
			kyneta: 1/2 DN	sklon [‰]	0.0	Materiál	PVC-U Ultra Solid	Materiál	PVC-U Ultra Solid	Materiál		Materiál		Materiál	
			nástupnice: beton s nát.			sklon [‰]	0.0	sklon [‰]	0.0	sklon [‰]		sklon [‰]		sklon [‰]	
3	Š23		TBZ-Q.1 100/522 KOM tl.15cm	DN (mm)	315/294 SN 12	DN (mm)	315/294 SN 12	DN (mm)	160/149 SN 12	DN (mm)	160/149 SN 12	DN (mm)		DN (mm)	
			stupadla: ocel. s PE	Materiál	PVC-U Ultra Solid	Úhel β	182	Úhel β	90	Úhel β	270	Úhel β		Úhel β	
			žlab: beton s nát.	dh[mm]	0	dh[mm]	0	dh[mm]	0	dh[mm]	0	dh[mm]		dh[mm]	
			kyneta: 1/2 DN	sklon [‰]	0.0	Materiál	PVC-U Ultra Solid	Materiál	PVC-U Ultra Solid	Materiál	PVC-U Ultra Solid	Materiál		Materiál	
			nástupnice: beton s nát.			sklon [‰]	0.0	sklon [‰]	0.0	sklon [‰]	0.0	sklon [‰]		sklon [‰]	
4	Š24		TBZ-Q.1 100/522 KOM tl.15cm	DN (mm)	315/294 SN 12	DN (mm)	200/187 SN 12	DN (mm)		DN (mm)		DN (mm)		DN (mm)	
			stupadla: ocel. s PE	Materiál	PVC-U Ultra Solid	Úhel β	225	Úhel β		Úhel β		Úhel β		Úhel β	
			žlab: beton s nát.	dh[mm]	0	dh[mm]	0	dh[mm]		dh[mm]		dh[mm]		dh[mm]	
			kyneta: 1/2 DN	sklon [‰]	0.0	Materiál	PVC-U Ultra Solid	Materiál		Materiál		Materiál		Materiál	
			nástupnice: beton s nát.			sklon [‰]	0.0	sklon [‰]		sklon [‰]		sklon [‰]		sklon [‰]	



PREFA BRNO

...jsme tam, kde vy stavíte

Pref. kanalizační šachty

SWECO
Sustainable engineering and design
(C) 1996-2014

Název stavby-objektu
UL. BRATROUCHOVSKÁ-STOKA 2

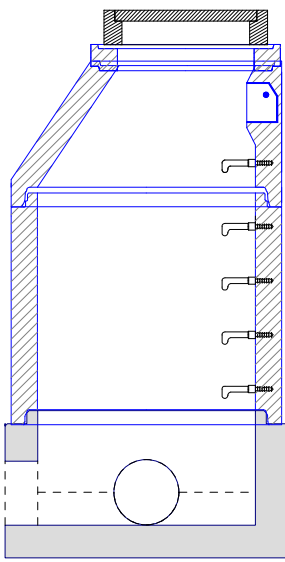
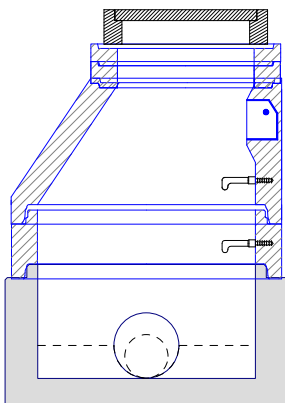
Projektant
VK PROJEKT, spol. s r.o.

STRANA

6

TABULKA SESTAV ŠACHET

Prefa Brno a. s.

Šachta č.1 Š21		Šachta č.2 Š22		Šachta č.3 Š23		
	dno TBZ-Q.1 100/525 KOM tl.15c	1	dno TBZ-Q.1 100/522 KOM tl.15c	1	dno TBZ-Q.1 100/522 KOM tl.15c	1
	skruž TBS-Q.1 100/100	1	skruž TBS-Q.1 100/50	1	skruž TBS-Q.1 100/50	1
	kónus TBR-Q.1 100-63/58	1	skruž TBS-Q.1 100/25	1	kónus TBR-Q.1 100-63/58	1
	vyr.prst. TBW-Q.1 63/10	1	kónus TBR-Q.1 100-63/58	1	vyr.prst. TBW-Q.1 63/8	1
	poklop Europa7 D400 KDB81B	1	vyr.prst. TBW-Q.1 63/6	1	poklop Europa7 D400 KDB81B	1
	těsnění pro DN 1000	2	poklop Europa7 D400 KDB81B	1	těsnění pro DN 1000	2
	kóta dna	226.89 m	těsnění pro DN 1000	3	kóta dna	227.31 m
	kóta terénu	229.26 m	kóta dna	227.09 m	kóta terénu	229.17 m
	rozdíl kót	2.37 m	kóta terénu	229.17 m	rozdíl kót	1.86 m
	převýšení nad terénem	0.00 m	rozdíl kót	2.08 m	převýšení nad terénem	0.00 m
	výška šachty	2.37 m	převýšení nad terénem	0.00 m	výška šachty	1.85 m
	stavební výška	2.52 m	výška šachty	2.08 m	stavební výška	2.00 m
		stavební výška	2.23 m			
Šachta č.4 Š24						
	dno TBZ-Q.1 100/522 KOM tl.15c	1				
	skruž TBS-Q.1 100/25	1				
	kónus TBR-Q.1 100-63/58	1				
	vyr.prst. TBW-Q.1 63/10	1				
	vyr.prst. TBW-Q.1 63/8	1				
	poklop Europa7 D400 KDB81B	1				
	těsnění pro DN 1000	2				
	kóta dna	227.60 m				
	kóta terénu	229.30 m				
	rozdíl kót	1.70 m				
	převýšení nad terénem	0.00 m				
	výška šachty	1.70 m				
stavební výška	1.85 m					



PREFA BRNO

...jsme tam, kde vy stavíte

Pref. kanalizační šachty

SWECO
Sustainable engineering and design
(C) 1996-2014

Název stavby-objektu
UL. BRATROUCHOVSKÁ-STOKA 2

Projektant
VK PROJEKT, spol. s r.o.

STRANA

7

TABULKA ŠACHTOVÝCH POKLOPŮ

Prefa Brno a. s.

Poř.	Označení šachty	Třída zatížení	Označení poklopu	Popis poklopu	Úprava kolem poklopu	Výška poklopu [mm]	Počet
1	Š21	D	Europa8 D400 KDB81B	víko GU D400 bez odvětrání, rám Begu	skladba komunikace	160	1
2	Š22	D	Europa8 D400 KDB81B	víko GU D400 bez odvětrání, rám Begu	skladba komunikace	160	1
3	Š23	D	Europa8 D400 KDB81B	víko GU D400 bez odvětrání, rám Begu	skladba komunikace	160	1
4	Š24	D	Europa8 D400 KDB81B	víko GU D400 bez odvětrání, rám Begu	skladba komunikace	160	1
	Celkem		Europa7 D400 KDB81B				4



PREFA BRNO

...jsme tam, kde vy stavíte

Pref. kanalizační šachty



Název stavby-objektu
UL. BRATROUCHOVSKÁ-STOKA 2

Projektant
VK PROJEKT, spol. s r.o.

STRANA

8